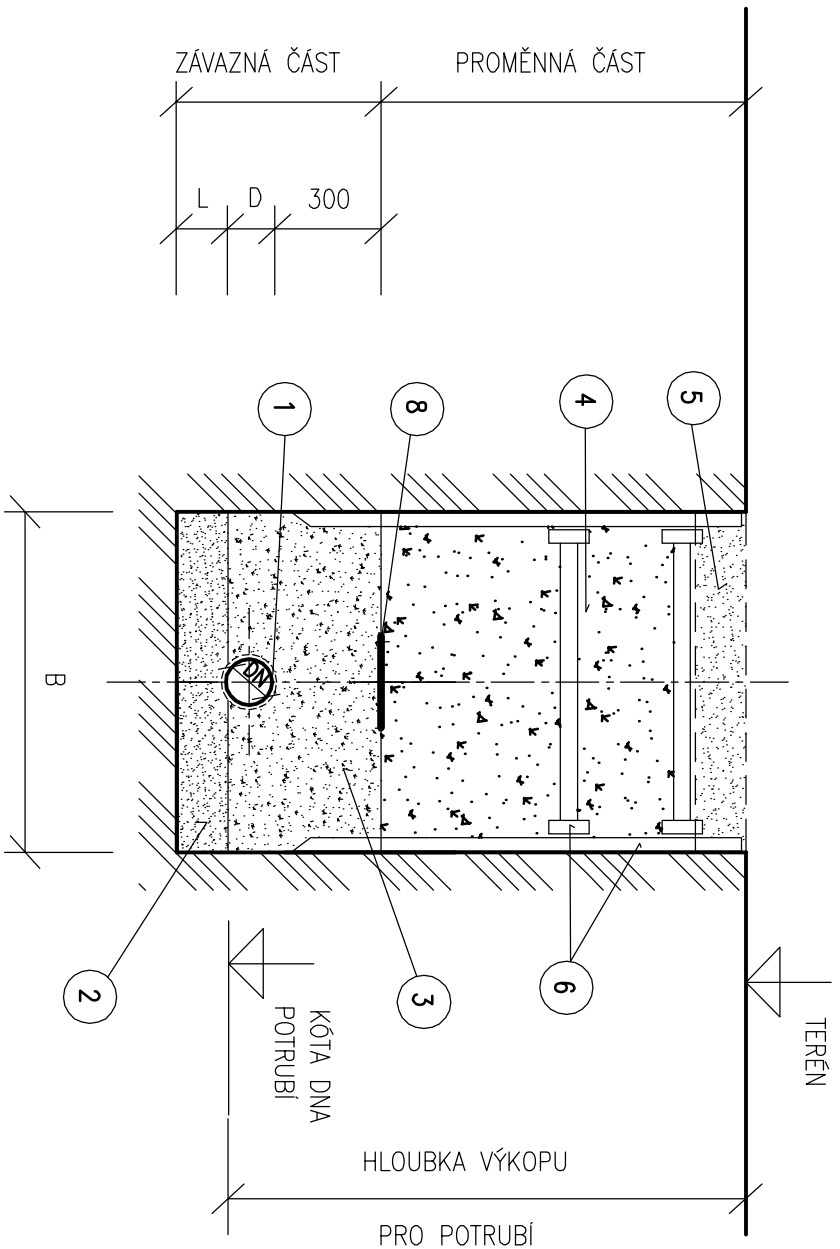


# VZOROVÝ PŘÍČNÝ ŘEZ ULOŽENÍ VODOVODNÍHO POTRUBÍ

## PAŽENÍ V ZASTAVĚNÉM ÚZEMÍ—PRO HLoubKU VÝKOPU &gt;1,3M



## LEGENDA

- 1 POTRUBÍ HDPE100 SDR11 d32÷d63, TLT DN80÷DN150
- 2 LOŽE NA UROVNANÉ DNO-DRČENÉ KAMENIVO FR. 0-4 mm (ŠTĚRKODŘŮ)
- 3 OBŠYP POTRUBÍ-DRČENÉ KAMENIVO FR 0-4 mm (ŠTĚRKODŘŮ )
- 4 ZHUTNĚNÝ ZÁSYP RŮHY; V KOMUNIKACI KAM. FR 0-63mm
- 5 OBNOVENÍ POVRCHU DO PŮVODNÍHO STAVU (KONSTR. VOZOVKY, ZPEV. CESTY, ORNICE, ATD.)
- 6 PAŽÍCI BOXY-DLE TECHNOLOGIE DODAVATELE
- \*
- \*
- 8 VÝŠTRAŽNÁ FOLIE-BILÁ 300 MM S NÁPÍSEM "VODOVOD"

## 1. TABULKA ROZMĚRŮ [mm]


TROUBA	JÍMENOVIÁ SVĚTLOST	DN	25÷36	50	80	100	150
	VNĚJŠÍ PRŮMĚR	D	32÷50	63	90	118	170
	TLOUŠŤKA STĚNY	t <sub>s</sub>	13	13	9	9	10
	DĚLKA	I	—	—	6000	6000	6000
ŠÍŘKA RÝHY	B	800	800	800	800	800	800
PÍSKOVÉ LOŽE FR. 0–4mm	L	150	150	150	150	150	150

## 2. TABULKA KUBATUR NA 1bm RÝHY

VNĚJŠÍ PRŮMĚR TRUBKY	D	32÷50	63	90	118	170
VYTLAČENÁ KUBATURA TROUBY	m <sup>3</sup>	0,002	0,003	0,007	0,011	0,023
KUBATURA PÍSKOVÉHO LOŽE	m <sup>3</sup>	0,120	0,120	0,120	0,120	0,120
KUBATURA OBSYPU 300 mm	m <sup>3</sup>	0,278	0,288	0,311	0,324	0,353
SKLADBA KOMUNIKACE (200mm)	m <sup>3</sup>	0,160	0,160	0,160	0,160	0,160
VYTLAČENÁ KUBATURA CELKEM	m <sup>3</sup>	0,400	0,411	0,439	0,455	0,496

# POZNÁMKA

ZÁŠYP V KOMUNIKACÍCH HUTNĚNÝ PÓ VRSTVÁCH max. 150 mm.  
HUTNĚNÍ V CELE ŠÍŘCE RÝHY PROVÁDĚT AŽ PÓ OBŠYPU PROVEDENÉM  
MIN.300 mm NAD ROUROU.

 <b>ING. PETR ČEPICKÝ</b> <b>V&amp;K ENGINEERING</b> PROJEKTOVÁ PŘÍPRAVA A VEDENÍ VODOHOSPODÁŘSKÝCH STAVEB petr.cepicky@gmail.com		Veřejná 272, 511 01 Třebíč tel. 606 465 721	
Zodpovědný projektant:		ING. PETR ČEPICKÝ	
Výpracoval:		ING. PETR ČEPICKÝ	
Stavebník: VODOVODY A KANALIZACE MLADÁ BOLESLAV, a.s. ČECHOVA 1151, 293 22 MLADÁ BOLESLAV		Suplení dokumentace:	DPS
Název akce:		JOSEFŮV DŮL, OPRAVA PORUCHOVÉHO ÚSEKU KANALIZACE IO 02-VODOVOD	
Průlaha:		Příl. číslo:	D.1.02-4